

## AUTOGRU ELETTRICA



### CARATTERISTICHE

□ **Telaio:** struttura portante a tre ruote realizzata in acciaio con contrappesatura interna e contrappeso posteriore asportabile per manutenzione.

□ **Ruote:** posteriore nr. 1 cushion 305x135. Anteriori nr. 2 superelastiche 18x7 - R8

□ **Trazione:** motore elettrico AC 3kW, controllato tramite inverter. Freno a disco con comando elettromagnetico e dispositivo ad uomo morto. Riduttore ruota ad ingranaggi in bagno d'olio.

□ **Impianto idraulico:** alimentato con elettropompa AC - 4kW (5kW con verricello idraulico).

□ **Freni:** sulla ruota posteriore tramite elettrofreno.

□ **Sterzata:** sterzo tramite timone girevole servoassistito con 180° di rotazione e motore di 700W-48V per un comando senza sforzo da parte dell'operatore. Completo di dispositivo di sicurezza contro lo schiacciamento dell'operatore in retromarcia.

□ **Braccio:** realizzato in acciaio di alta qualità, composto da tre elementi: braccio base e due sezioni telescopiche con sfilamento idraulico sequenziale tramite sistema a doppio cilindro interno. Scorrimento su pattini in nylon. Pattini di guida laterali registrabili per il recupero del gioco. Testa inclinabile a due posizioni di serie.

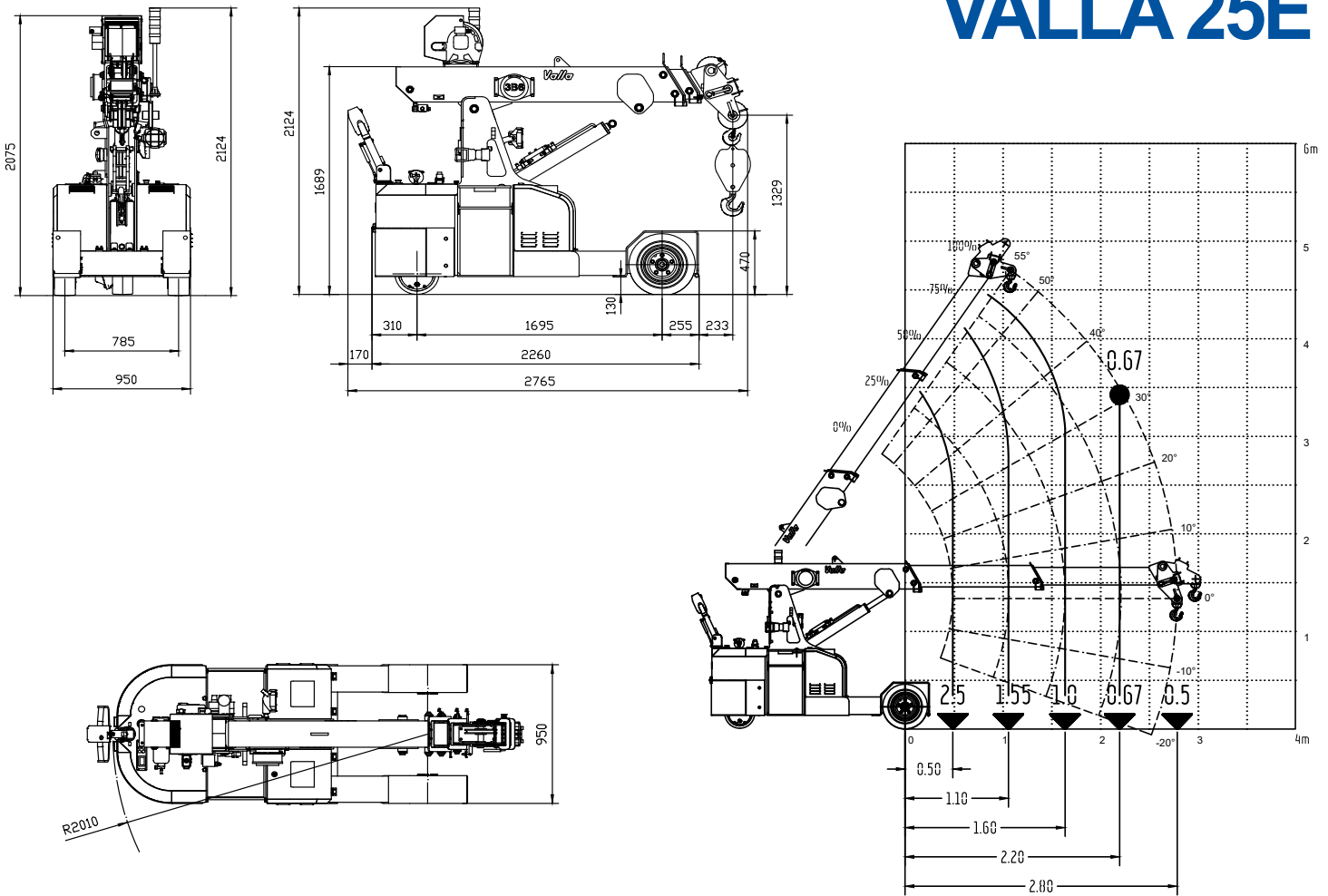
□ **Batteria:** di trazione 48V-200Ah. Indicatore luminoso per lo stato di carica.

□ **Trazione:** tramite timone avanzamento; parte aerea: tramite filo comando.

□ Dispositivo elettronico Indicatore e Limitatore del Momento e del carico. Display indicante: carico sollevato, carico massimo sollevabile, percentuale di ribaltamento, raggio operativo, angolo, sfilo e spie luminose dello stato operativo.

# AUTOGRU ELETTRICA

## VALLA 25E



### CARATTERISTICHE STANDARD

Massa totale a vuoto	2400 kg
Portata massima	2500 kg
Altezza di sollevamento massimo	4,9 m
Altezza del gancio da terra con braccio orizzontale	1,3 m
Batteria	48V - 200 Ah
Contrappesi	520 kg
Velocità massima	3 km/h